

mancomunidad
de servicios
de la provincia de huelva



LA IDONEIDAD DEL MODELO DE GESTIÓN PÚBLICA EN LA GOBERNANZA DEL AGUA

MANCOMUNIDAD DE SERVICIOS DE LA PROVINCIA DE HUELVA (MAS)

LA IDONEIDAD DEL MODELO DE GESTIÓN PÚBLICA EN LA GOBERNANZA DEL AGUA

DATOS BÁSICOS

PROVINCIA DE HUELVA

Municipios: 79

Superficie: 10.148 km²

Población: 518.081 hab.

Densidad: 50'6 hab/km²

MAS

Municipios: 70

Población: 261.00 hab.

Viviendas: 206.000

Usuarios: 389.000



LA IDONEIDAD DEL MODELO DE GESTIÓN PÚBLICA EN LA GOBERNANZA DEL AGUA

ACUERDO ANDALUZ POR EL AGUA (2009)

- **Consenso político y social**
- **El agua como factor de desarrollo estratégico**
- **Uso responsable y sostenible del agua**

PACTO POR EL AGUA EN LA PROVINCIA DE HUELVA (2009)

- **Consenso político y social**
- **El agua, “un derecho irrenunciable”**
- **Capacidad vertebradora sobre una gestión eficiente.**
- **Calidad, eficiencia, garantía y sostenibilidad,**
- **Naturaleza pública de los servicios del ciclo integral del agua**

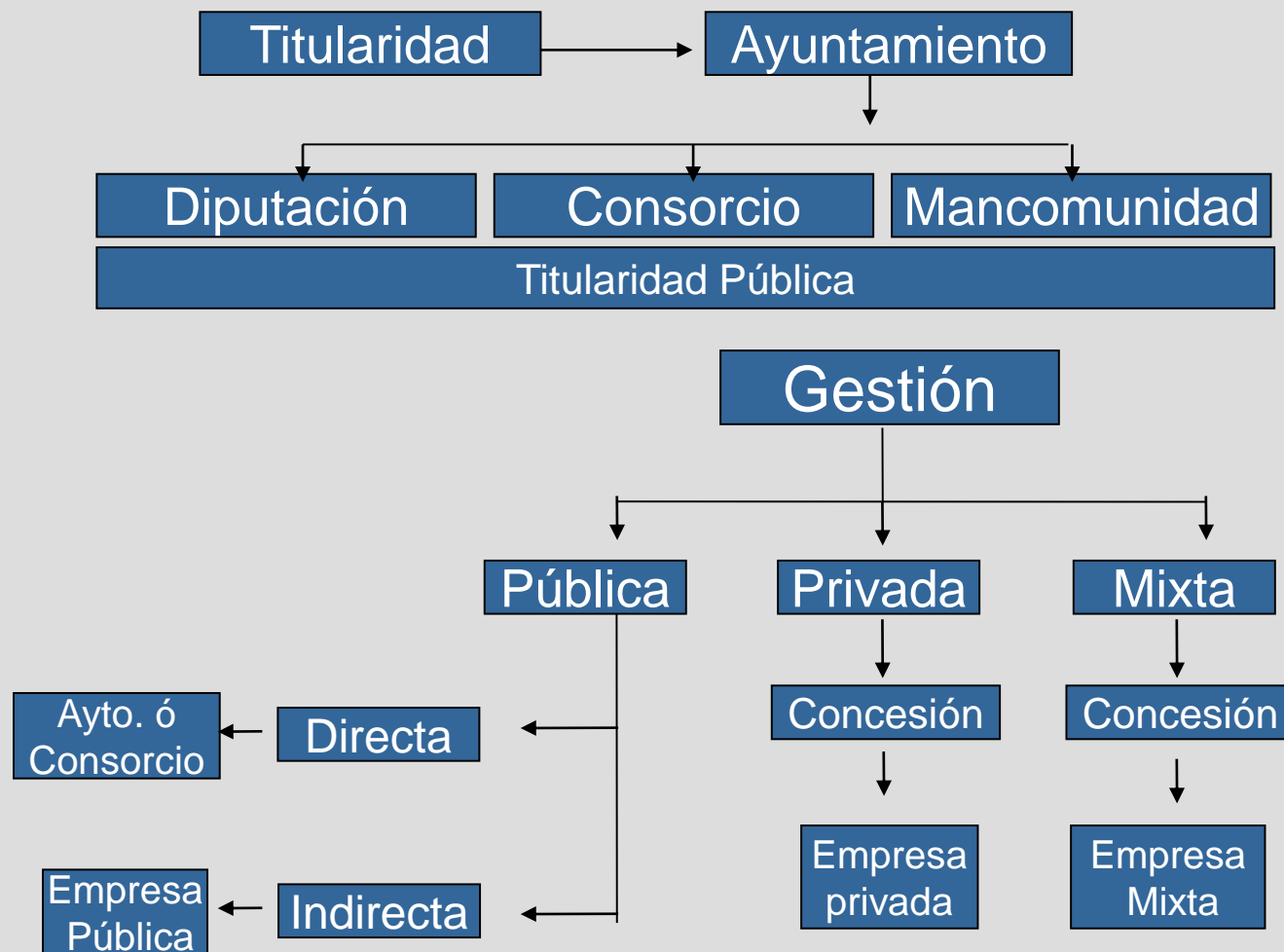
LA IDONEIDAD DEL MODELO DE GESTIÓN PÚBLICA EN LA GOBERNANZA DEL AGUA

MARCO NORMATIVO

- **Directiva Marco del Agua. (2000)**
- **Ley Reguladora de las Bases del Régimen Local (1985) y Ley de Autonomía Local de Andalucía (2010).**
 - **Competencia municipal en la prestación de los servicios del ciclo integral del agua**
- **Ley de Aguas de Andalucía (2010):**
 - **Regulación de nuevo marco fiscal del agua**
 - **Compromisos autonómicos de construcción de infraestructuras**
 - **Impulso a los entes supramunicipales de gestión del agua.**

LA IDONEIDAD DEL MODELO DE GESTIÓN PÚBLICA EN LA GOBERNANZA DEL AGUA

TITULARIDAD Y MODELOS DE GESTIÓN

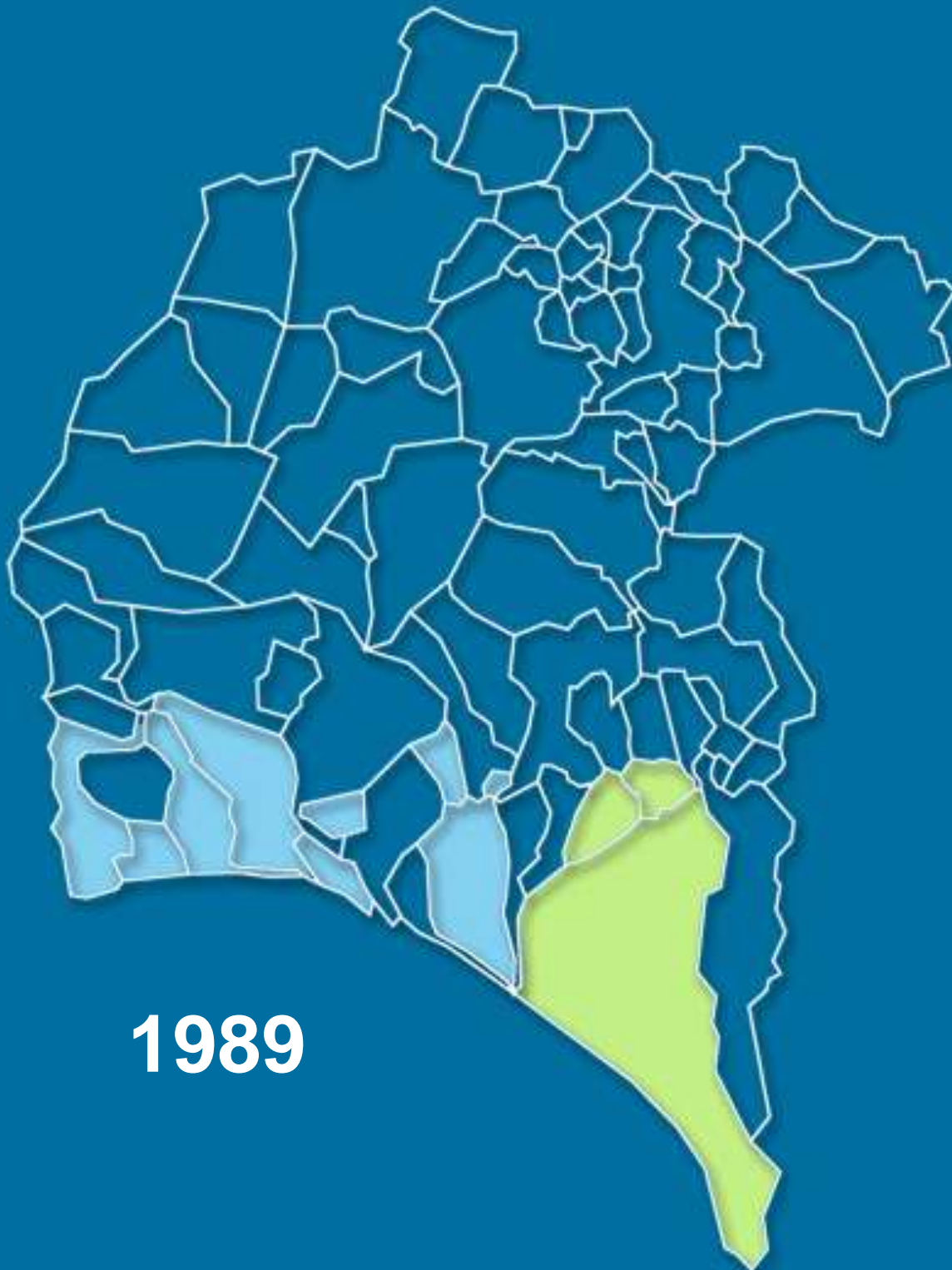


LA IDONEIDAD DEL MODELO DE GESTIÓN PÚBLICA EN LA GOBERNANZA DEL AGUA

EL MODELO DE GESTIÓN PÚBLICA



20 años creciendo



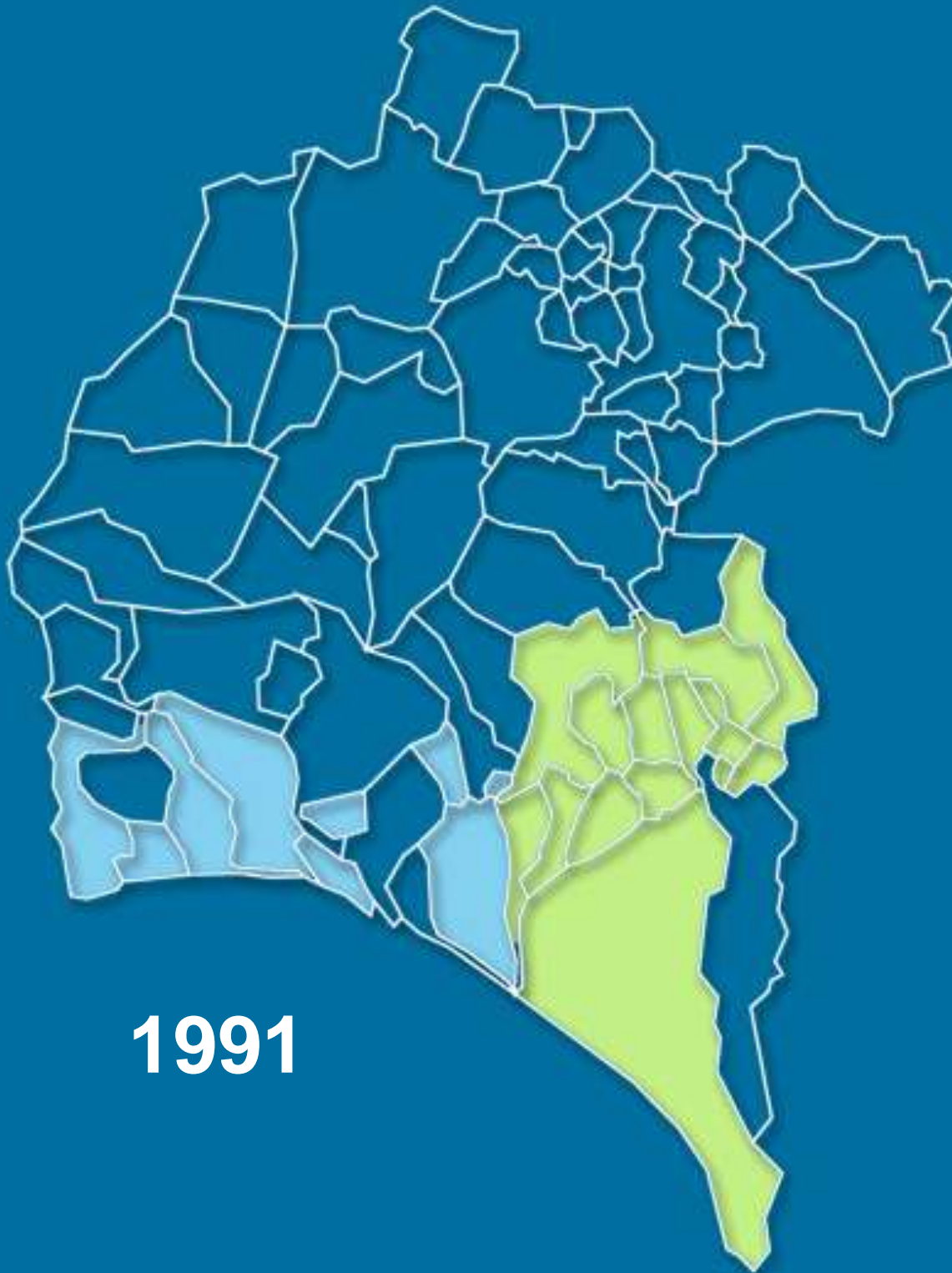
 **Giahsa**



 Mancomunidad de
Aguas del Condado

1989

20 años creciendo

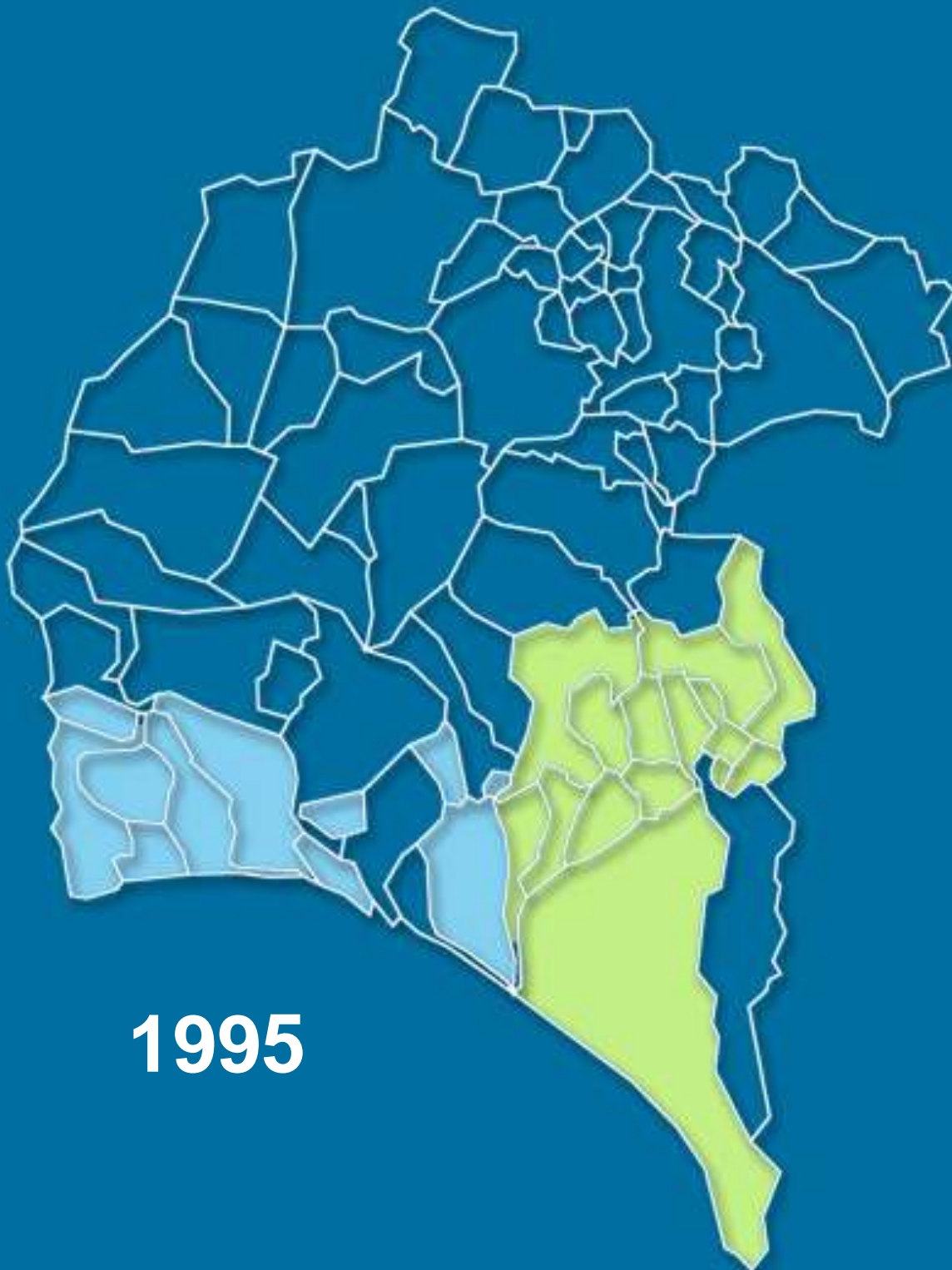


 **Giahsa**



 Mancomunidad de
Aguas del Condado

20 años creciendo



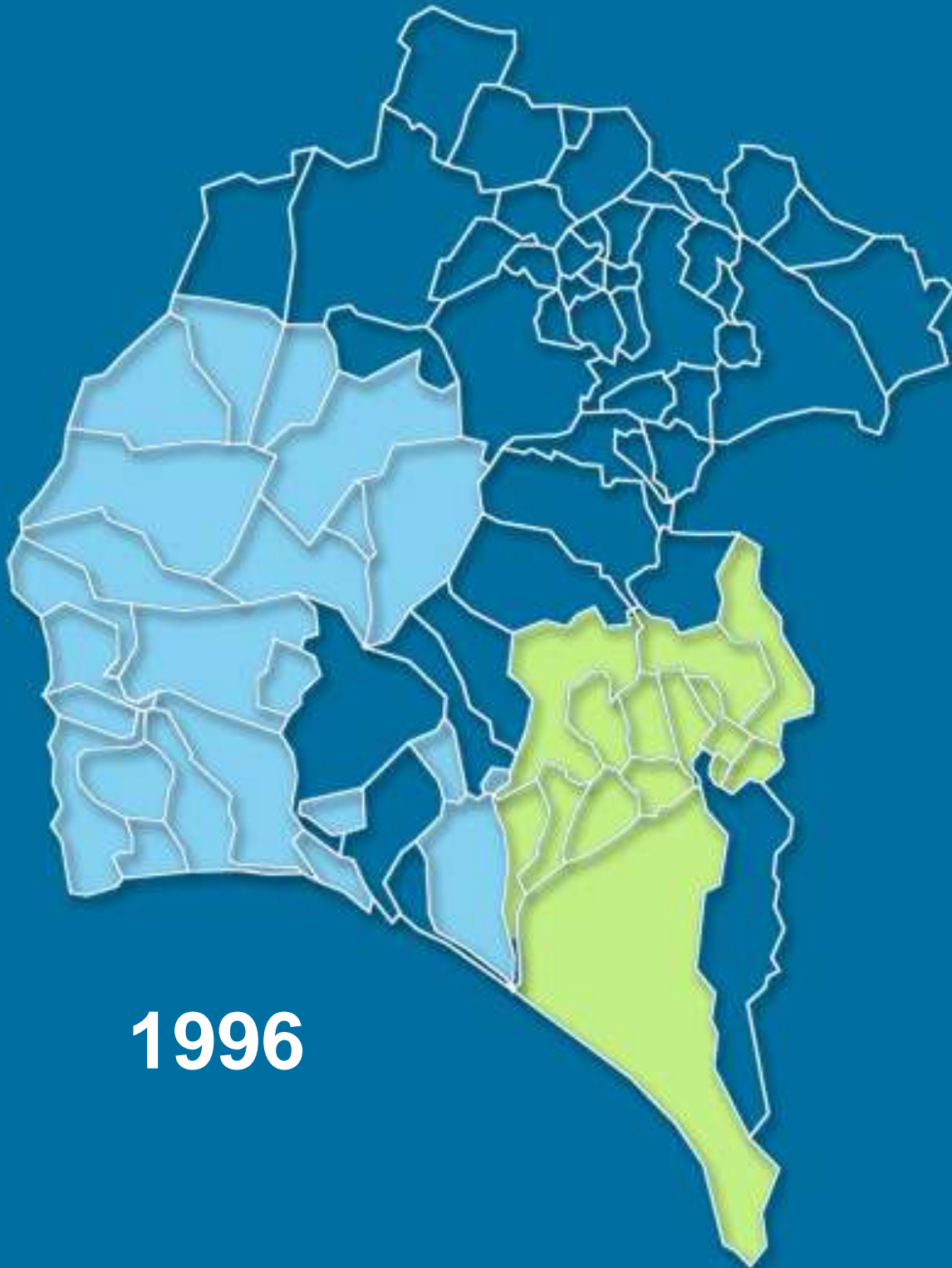
 **Giahsa**



 **Mancomunidad de Aguas del Condado**

1995

20 años creciendo



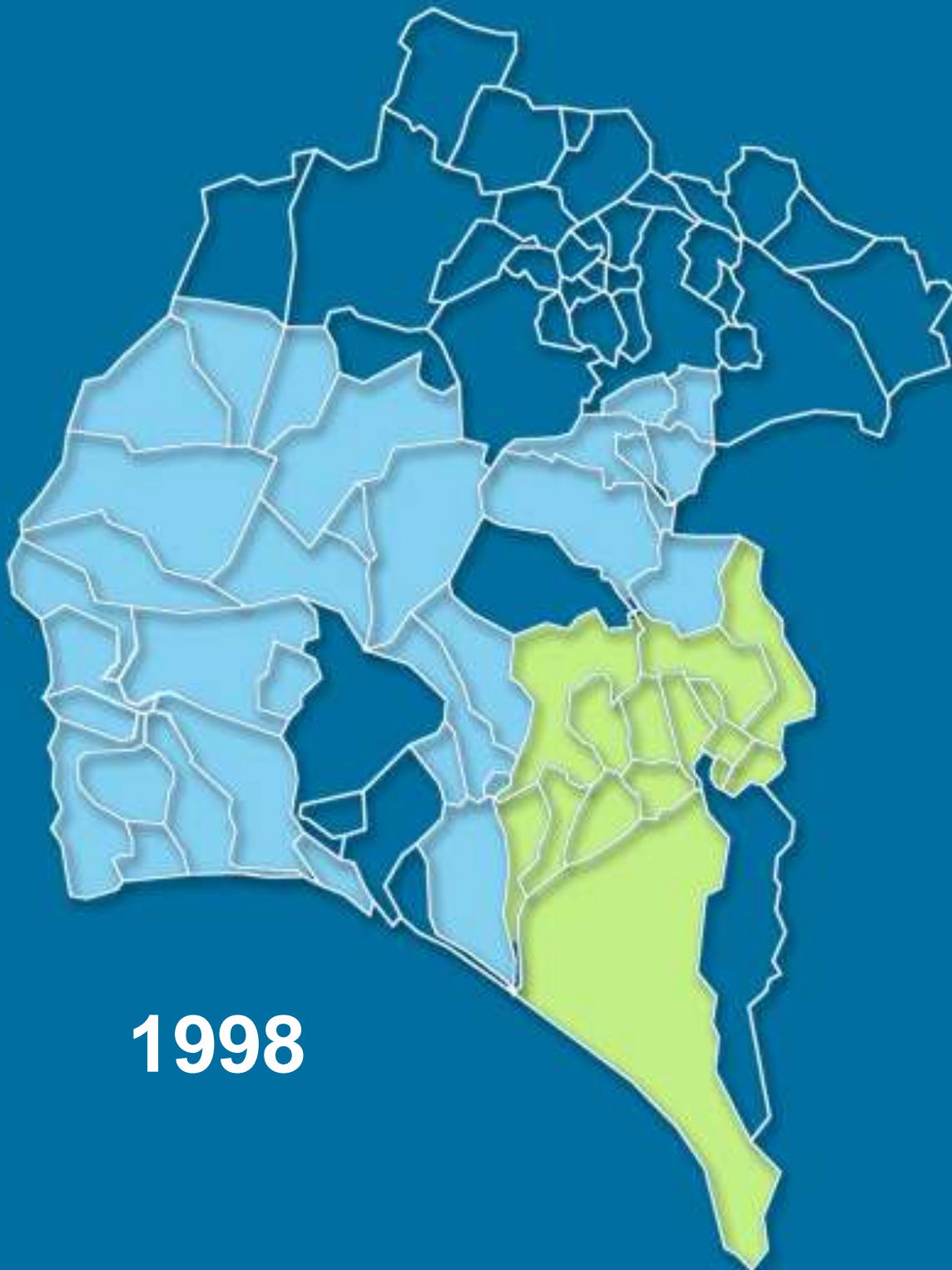
 **Giahsa**



 Mancomunidad de
Aguas del Condado

1996

20 años creciendo

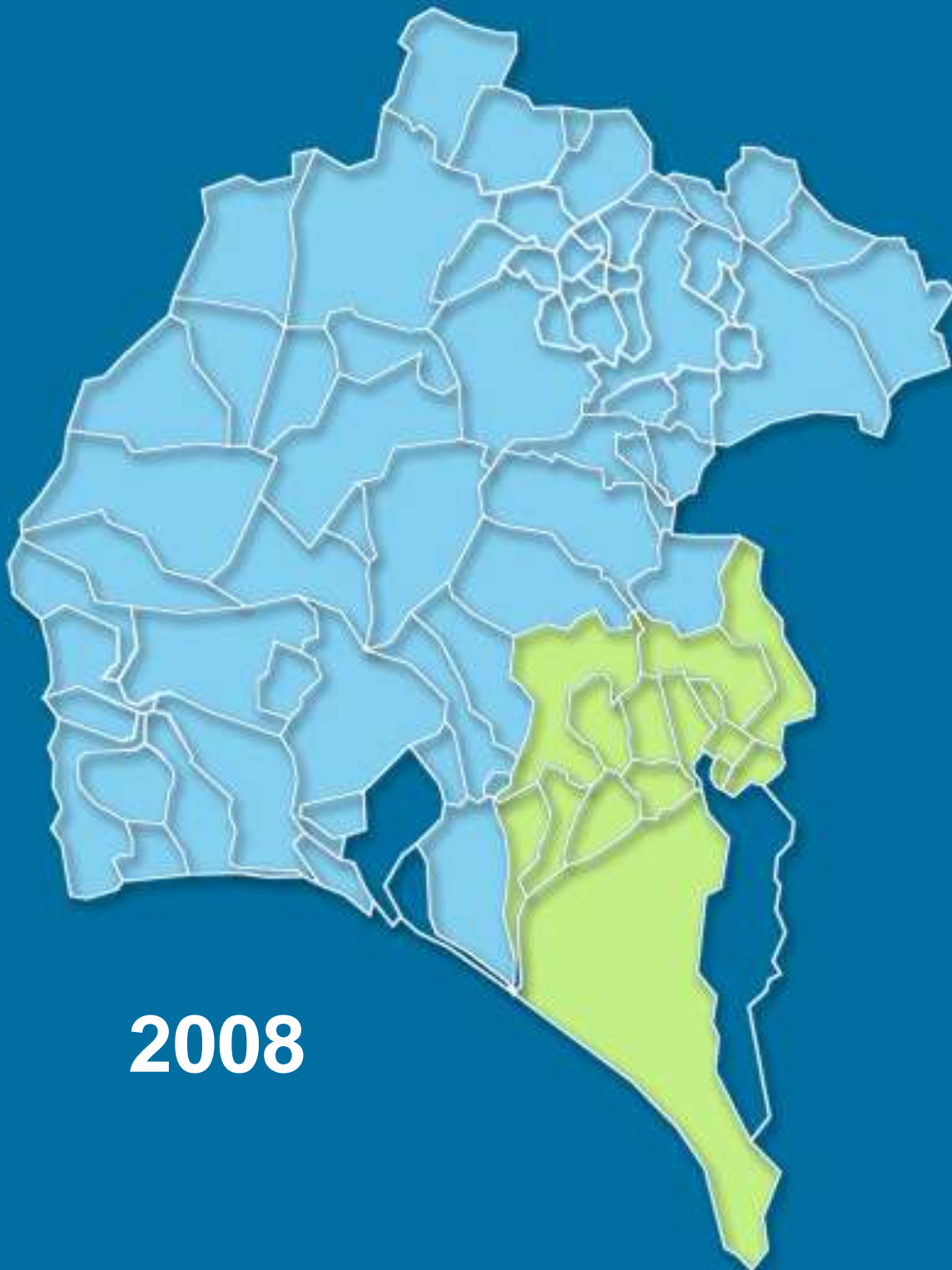


 **Giahsa**



 Mancomunidad de
Aguas del Condado

20 años creciendo

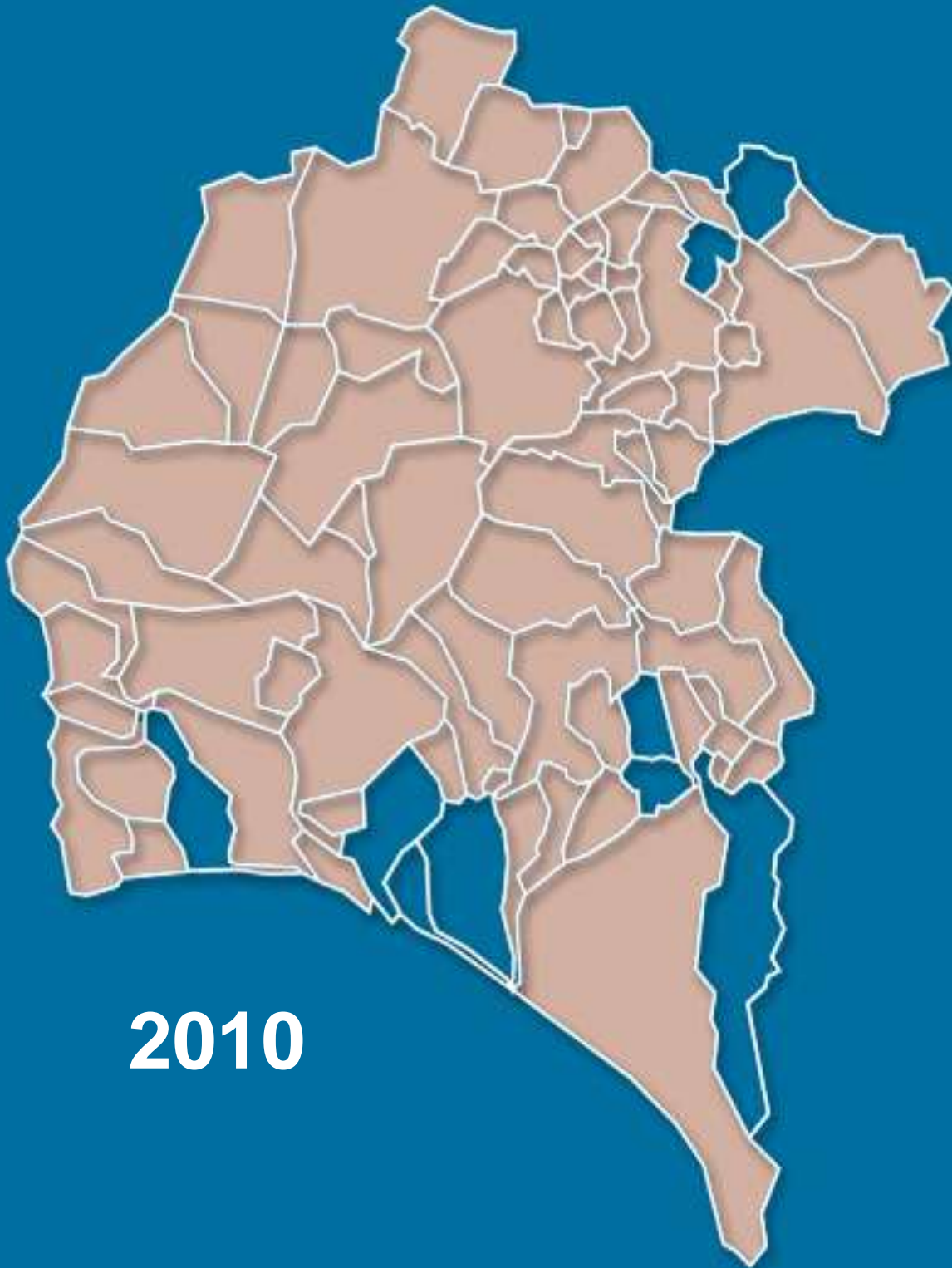


2008

  **Giahsa**

  Mancomunidad de Aguas del Condado

20 años creciendo



2010



mas
mancomunidad
de servicios
de la provincia de santa cruz de tenerife

LA IDONEIDAD DEL MODELO DE GESTIÓN PÚBLICA EN LA GOBERNANZA DEL AGUA

EL PROCESO ADMINISTRATIVO

- Ampliación de Mancomunidad de la Costa
- Acuerdos de Mancomunidades Costa y Condado para creación de MAS
- Acuerdos de Plenos Municipales Costa y Condado para creación de MAS
- I Asamblea de Concejales: aprobación inicial
- II Asamblea de Concejales: aprobación provisional
- III Asamblea de Concejales: aprobación definitiva
- Ratificación de Estatutos en BOJA
- Pleno Constituyente
- Pleno de Ampliación
- Inicio de Actividad

Duración: 2 años

LA IDONEIDAD DEL MODELO DE GESTIÓN PÚBLICA EN LA GOBERNANZA DEL AGUA

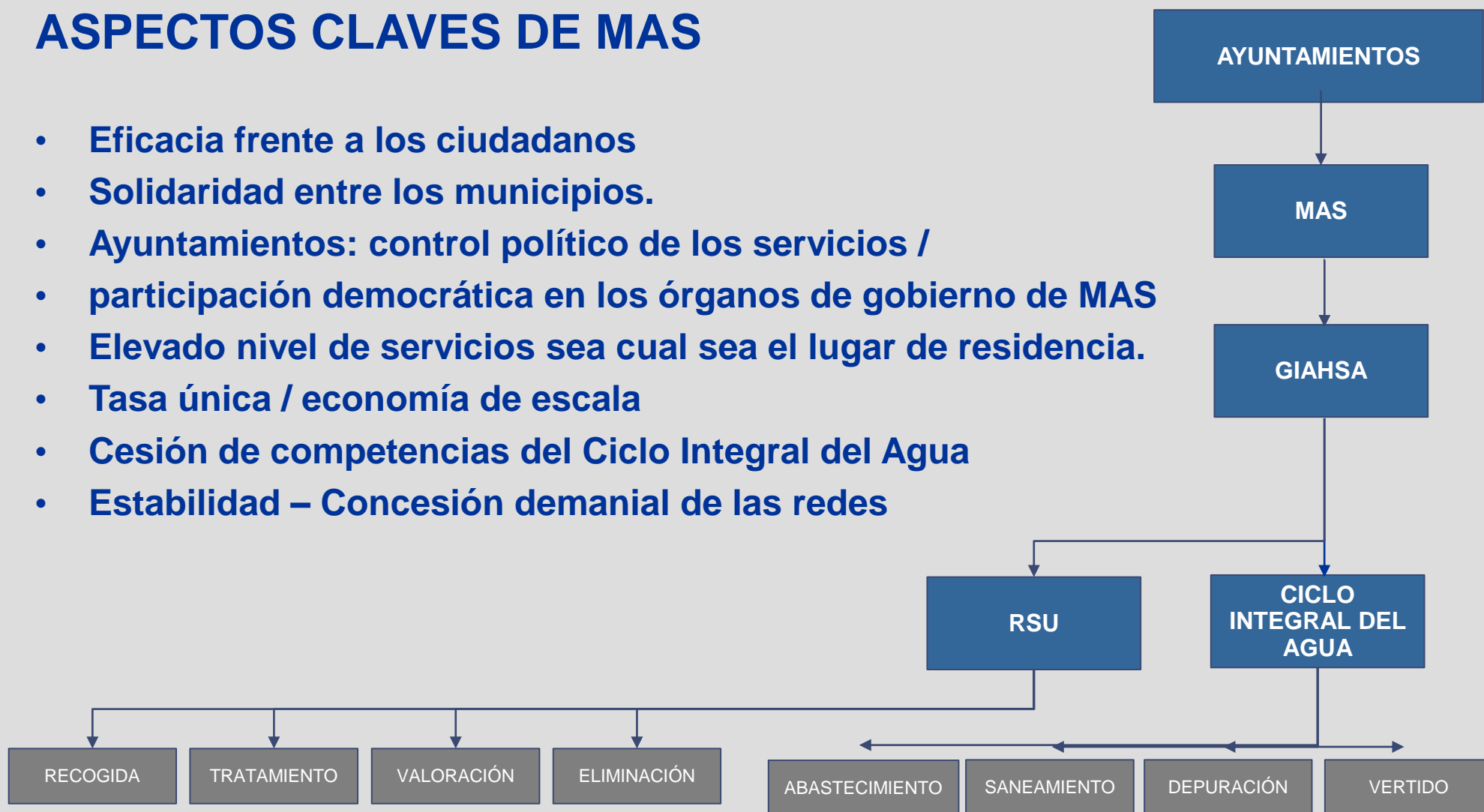
EL MODELO DE HUELVA: MAS/GIAHSA

- Planificación de inversiones
- Financiación compartida
- Economía en la gestión
- Avance tecnológico: eficiencia
- Reequilibrio económico
- Estabilidad: concesiones demaniales

LA IDONEIDAD DEL MODELO DE GESTIÓN PÚBLICA EN LA GOBERNANZA DEL AGUA

ASPECTOS CLAVES DE MAS

- Eficacia frente a los ciudadanos
- Solidaridad entre los municipios.
- Ayuntamientos: control político de los servicios / participación democrática en los órganos de gobierno de MAS
- Elevado nivel de servicios sea cual sea el lugar de residencia.
- Tasa única / economía de escala
- Cesión de competencias del Ciclo Integral del Agua
- Estabilidad – Concesión demanial de las redes



LA IDONEIDAD DEL MODELO DE GESTIÓN PÚBLICA EN LA GOBERNANZA DEL AGUA

ORGANOS DE GOBIERNO DE MAS

PLENO

Vocales de los municipios / Representantes políticos

PRESIDENTE

Gobierno / Administración / Representación MAS

VICEPRESIDENTE

Funciones delegadas por Presidente o Comisión Permanente

COMISIÓN PERMANENTE

Máximo 13 miembros

LA IDONEIDAD DEL MODELO DE GESTIÓN PÚBLICA EN LA GOBERNANZA DEL AGUA

ESTRUCTURA ORGANIZATIVA DE GIAHSA

JUNTA GENERAL ACCIONISTAS

Representantes municipios / Aprobación cuentas anuales / Financiación MAS /

Gestión patrimonio y recursos / Ejecución acuerdos

CONSEJO ADMINISTRACIÓN

Miembros Pleno / Técnicos municipios / Técnicos otras admone. públicas

GERENCIA

Gestión técnica de la sociedad / Dirección y coordinación de un equipo cualificado

LA IDONEIDAD DEL MODELO DE GESTIÓN PÚBLICA EN LA GOBERNANZA DEL AGUA

ORGANIZACIÓN DEPARTAMENTAL DE GIAHSA



LA IDONEIDAD DEL MODELO DE GESTIÓN PÚBLICA EN LA GOBERNANZA DEL AGUA

ORGANIZACIÓN DEPARTAMENTAL DE GIAHSA

CICLO INTEGRAL DEL AGUA

ABASTECIMIENTO
AGUA POTABLE

SANEAMIENTO Y
DEPURACIÓN
AGUAS RESIDUALES

RECOGIDA Y TRATAMIENTO DE RSU

BASURA ORGÁNICA

ENSERES /
VOLUMINOSOS

SELECTIVA Y
CLASIFICAC. EE.LL.

PAPEL Y
CARTÓN

ACEITES
USADOS

SERVICIOS DE ASISTENCIA TÉCNICA Y TECNOLÓGICA

GESTIÓN DE
CLIENTES Y
FACURACIÓN /
GESTIÓN DE COBRO

TELECONTROL

EXPLOTACIÓN DE
DEPURADORAS DE
INDUSTRIAS

LA IDONEIDAD DEL MODELO DE GESTIÓN PÚBLICA EN LA GOBERNANZA DEL AGUA

LOS VALORES DE GIAHSA

Criterios de gestión:

- Eficacia.
- Eficiencia.
- Respeto al medio ambiente.

Modelo de negocio:

- Gestión financiera eficaz.
- Equilibrio económico y patrimonial.
- Reinversión de beneficios (eficiencia e innovación).
- Garantía prestación servicios en condiciones igualitarias y a un coste razonable.

Procesos y sistemas:

- Filosofía de mejora continua.
- En vanguardia del sector.
- Cumplimiento de parámetros máximos de calidad y sostenibilidad.



Gracias por su atención

Miguel Novoa Sierra
Presidente de MAS/Giahsa
mnovoa@giahsa.com

mas
mancomunidad
de servicios
de la provincia de huelva

